

نبذة عن مدينة الدوحة :

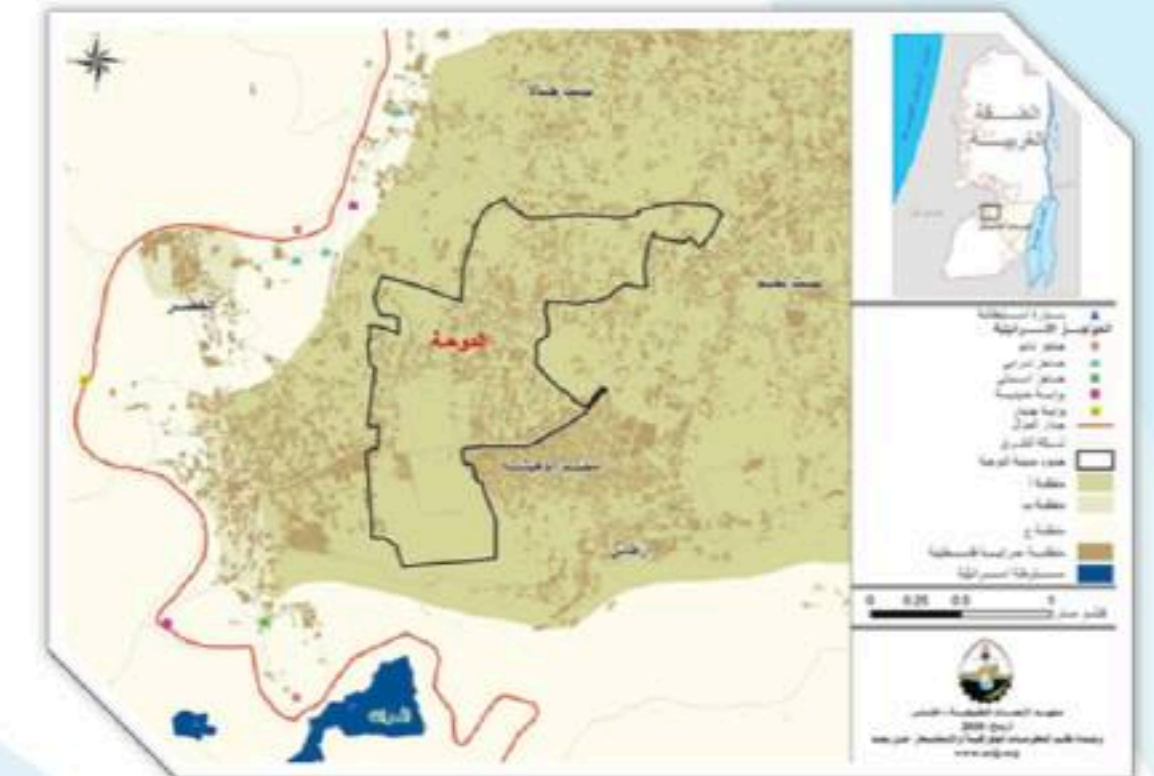
جاءت هذه التسمية « الدوحة » منذ حوالي اربعين عاماً حيث كانت اراضي مدينة الدوحة تتبع لمدينة بيت جالا، و من خلال تبرع سخي من الحكومة القطرية وفي عام 1978 قامت بلدية بيت جالا بشق شارع رئيسي يربط مدينة بيت جالا من الجهة الجنوبية الغربية ليتواصل مع شارع القدس الخليل المحاذي لمخيم الدهيشة، من أجل أحياء هذه الاراضي وعرفانا لدولة قطر الشقيقة وتقديراً لتبرعاتهم السخية فقد أطلق المجلس البلدي على هذه الطريق اسم « الدوحة » ليشكل بعد ذلك مجلس بلدي الدوحة في عام 1996 وبقرار من الرئيس الراحل ياسر عرفات .

الموقع والمساحة :

• تقع مدينة الدوحة على ارتفاع 850 متراً فوق سطح البحر . ويبلغ المعدل السنوي للأمطار فيها حوالي 613 ملم . اما معدل درجات الحرارة فيصل الى 16 درجة مئوية . ويبلغ معدل الرطوبة النسبية حوالي 60.6% .

• تقع مدينة الدوحة بين مدينتي بيت لحم وبيت جالا، وتشترك معهما في الحدود من جهات الشمال والشرق، ويحدها من الغرب بلدة الخضر، ومن الجنوب مخيم

الدهيشة وقرية اراطاس



• تبلغ مساحة مدينة الدوحة ما يقارب 1800 دونم تقريباً يقطنها حوالي 16000 نسمة حالياً معظمهم من اللاجئين الفلسطينيين أي ما يقارب 90% من سكان المدينة الذين قدموا من المخيمات اللجوء الفلسطينية المجاورة الذين سكنوا مدينة الدوحة بحثاً عن الامن والاستقرار والهدوء واملأ في حياة جديدة حياة كريمة بعيداً عن الضغط السكاني والكثافات السكانية التي تعاني منها المخيمات ومراكز المدن والقرى القديمة مما انعكس ايجاباً على صقل العلاقات وتقوية اواصر الاخوة والمحبة بين السكان حيث انهم جميعاً تجمعهم ظروف واحدة وأمال واحلام واحدة .

• التعداد السكاني الكبير والمساحة الجغرافية والتنوع الاجتماعي والسكاني اضافة ميزة اخرى لمدينة الدوحة مما جعل فيها نسبة كبيرة من المتعلمين و حملة الشهادات الجامعية و الاكاديمية في مختلف التخصصات الطبية والهندسية والعلوم وغيرها الكثير ومع هذا كله إلا ان هذه المدينة تفتقر الى كافة المؤسسات الحيوية والمعالم التي هي اساس لقيام أي مدينة فهي تفتقر الى المراكز الصحية والثقافية والشبابية والنسوية كما تفتقر مدينة الدوحة الى المدارس فعلى الرغم من بناء خمسة مدارس حكومية في المدينة منذ تأسيس البلدية إلا انه مازال هناك اكتظاظ في الغرف الصفية فعدد لا بأس به من ابناءؤنا يدرسون في مخازن مستأجرة غير لائقة للدراسة وفي الجامع ايضا بسبب ازدحام الصفوف الدراسية في المدارس وأعداد الطلاب الهائلة

رسالة البلدية :

بلدية رائدة تعمل على بناء قدراتها وقدرات موظفيها وتنمية مواردها لتصبح اكثر قدرة على تحقيق رفاهية مواطنيها وجمال مدينتها



أهداف البلدية :

- ❖ تطوير البنية التحتية والبيئية للمدينة
- ❖ تحسين مستوى الخدمات المقدمة من البلدية
- ❖ تعزيز القدرات المالية للبلدية
- ❖ تنظيم المدينة بما يتلائم مع احتياجات المواطن ومتطلبات العصر
- ❖ تعزيز الشراكة مع المجتمع المحلي، الإقليمي والدولي
- ❖ مواكبة الحداثة والتطور المؤسسي وتنمية قدرات العاملين

ما ينقص مدينة الدوحة من خدمات ومشاريع :

المشروع	التكلفة الاجمالية (دولار)
مركز صحي مجهز بالأساسيات	800.000
مدرسة اناث مجهزة	1.500.000
مدرسة ذكور مجهزة	1.500.000
مركز شبابي مجهز	200.000
مركز نسوي متعدد الاغراض	150.000
مركز ثقافي (مسرح / سينما / كلية فنون) مجهز	350.000
مركز لذوي الاحتياجات الخاصة مجهز	150.000
مركز طفولة مجهز	150.000
شق وتاهيل شوارع ترابية مع اسوار استنادية	1.500.000
توسعة وإعادة تاهيل شوارع قائمة	1.500.000

يسر بلدية الدوحة الإعلان لمواطنيها الكرام

عن خصومات تشجيعية على الرسوم الدورية

(النفايات، والمعارف، والحرف، والصناعات)

❖ الخصم 20% الممنوح خلال كانون الثاني حتى 1 شباط

❖ الخصم 15% الممنوح خلال شباط حتى 1 آذار

❖ الخصم 10% الممنوح خلال آذار حتى 1 نيسان

❖ الخصم 5% الممنوح خلال نيسان حتى 1 أيار



المجلس البلدي

يتكون المجلس البلدي المنتخب من 11 عضواً تم انتخابهم في تاريخ 2017/5/13 برئاسة الاسير المحرر رأفت الجوابرة الذي ترشح للانتخابات البلدية من داخل سجون الاحتلال حيث قد امضى 15 عاماً خلف قضبان الاسر وانتخب رئيساً للبلدية وهو داخل الاسر وباشر عمله كرئيس لبلدية الدوحة منذ 2018/1/1 بعد تحرره من الاسر ويضم المجلس كل من

السيد رافت الجوابرة	رئيس البلدية
السيد طارق جعفر	نائب رئيس البلدية
السيد نبيل مسالمة	أمين سر
السيد أحمد ابو نحلة	عضو مجلس بلدي
السيد أديب الدبس	عضو مجلس بلدي
السيد ثائر عياد	لجنة البناء والتنظيم
السيدة ريم الزغاري	لجنة شؤون المرأة واللجنة الثقافية
الآنسة رنا عليان	لجنة شؤون المرأة واللجنة الثقافية
السيد شاهين شاهين	لجنة العلاقات العامة والدولية
السيد محمود خليل	لجنة البناء والتنظيم
السيد محمود عدوي	عضو مجلس بلدي

Albraz Press 02-2766116



بلدية الدوحة 1996

العنوان : بيت لحم - الدوحة - شارع القدس الخليل

هاتف البلدية : 02-2764343 / 02-2770233

فاكس : 02-2745375

مدينة الدوحة / ص.ب 1016

www.aldohamunicipality.org

dohacity2005@yahoo.com

للاستفسار والشكاوى

www.aldohamunicipality.org